



Le Collectif de prévention de la souffrance infantile regroupe des professionnels autour des questions liées à la petite enfance, la parentalité et la prévention de la maltraitance intrafamiliale.



Le Groupe Santé Josaphat est un centre de planning familial. Il propose des services en lien avec la vie affective et sexuelle : consultations médicales, psychologiques, sociales et juridiques; animations scolaires et avec public adulte; actions communautaires.

yapaka.be

YAPAKA est un programme de prévention de la maltraitance à l'initiative du Ministère de la Fédération Wallonie-Bruxelles de Belgique. Il se décline en deux axes : le soutien aux professionnels et la sensibilisation du public.



La Fédération laïque de centres de planning familial représente quarante-cinq centres à Bruxelles et en Wallonie. Outre son centre de documentation spécialisé, elle organise des formations et des activités d'éducation permanente.

INFORMATIONS PRATIQUES

CONFÉRENCE-DÉBAT

Le jeudi 15 octobre 2015
de 13h00 à 17h00

Haute Ecole Galilée, Auditoire 152
rue Royale 336, 1030 Bruxelles

RENSEIGNEMENTS ET INSCRIPTION OBLIGATOIRE

Farah Merzguioui - 02/241 76 71
farah.merzguioui@planningjosaphat.org

PAF : 15 € - 10 € (étudiant ou demandeur d'emploi)

Inscription avant le 8 octobre 2015.

L'inscription sera validée dès réception du paiement sur le compte bancaire n°BE78 7865 8663 7186, avec la mention : « conférence 15/10, nom et prénom »

Illustration : Dominik Skunca, 2002



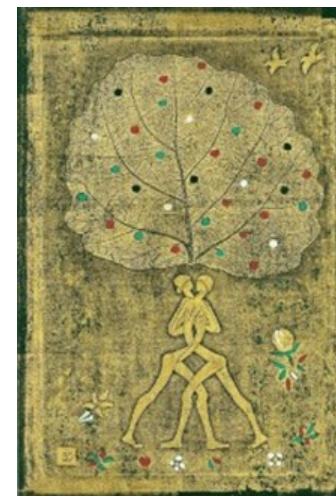
yapaka.be



Avec le soutien de la Fédération Wallonie-Bruxelles et de la Cocof

Conférence-débat à l'occasion du
30^e anniversaire du COPRES

**LA PARENTALITÉ EN CONTEXTE DE
VULNÉRABILITÉ PSYCHO-SOCIALE.
LA TRANSMISSION FAMILIALE EN
SITUATION INTERCULTURELLE.**



Jeudi 15 octobre 2015
13h00 - 17h00

Haute Ecole Galilée
336 rue Royale, 1030 Bruxelles

Etre parent ne constitue pas un état de fait. Devenir parent suppose un long processus psychique, une construction complexe alliant dimensions psychologique, sociale et culturelle.

Des problématiques de ruptures subies ou choisies, telles que la migration, la séparation, la monoparentalité, la précarité socio-économique fragilisent la « contenance familiale » et ébranlent les repères nécessaires à l'acquisition des compétences parentales. Ces contextes de fragilité nécessitent un étayage spécifique des professionnels.

De l'accompagnement individuel aux dispositifs collectifs encourageant les échanges d'expériences et la création de liens, comment soutenir au mieux les parents en situation de fragilité psychosociale ?

Pour tenter de répondre à cette question, le COPRES, le centre de planning familial Groupe Santé Josaphat, YAPAKA et la Fédération Laïque de Centres de Planning Familial ont le plaisir de vous inviter à une conférence-débat, et ce à l'occasion des 30 ans du COPRES.

PROGRAMME DE L'APRÈS-MIDI

VINCENT MAGOS, discutant
Coordinateur de YAPAKA et psychanalyste

13h00 Accueil

13h30 Mot d'ouverture

Par le COPRES et le Groupe
Santé Josaphat

**13h40 Impact de la précarité sur les
familles : résilience et
bienveillance**

Dr JORGE BARUDY

Neuropsychiatre et thérapeute familial,
fondateur du COPRES et des Centres Exil
de Belgique et d'Espagne

**14h40 La parentalité à l'épreuve de
l'immigration : désaccords et
accords des liens**

Dr ABDESSALEM YAHYAOUÏ

Docteur en psychopathologie et
psychologie clinique, chercheur à
l'Université de Savoie et de Grenoble/UDS
Chambéry

16h30 Drink de clôture

QUELQUES OUVRAGES...

Jorge BARUDY

BARUDY J. , *La douleur invisible de l'enfant. Approche éco-systémique de la maltraitance*, Paris, Ed. Erès, 1997

BARUDY J. et al, *Les enfants des mères résilientes*, Paris, Ed. Solal, 2005

BARUDY J. et al, *De la bienveillance infantile. Compétences parentales et résilience*, Paris, Ed. Fabert, 2007

Abdessalem YAHYAOUÏ

YAHYAOUÏ A., *Exil et déracinement. Thérapie familiale des migrants*, Paris, Ed. Dunod, 2010

YAHYAOUÏ A., *De la place du père : Entre mythe familial et idéologie institutionnelle*, Paris, Ed. La Pensée sauvage, 1997 ;

YAHYAOUÏ A. (Dir.), *Destins de femmes, réalités de l'exil: Interactions mères-enfants*, Paris, Ed. La Pensée sauvage, 1994